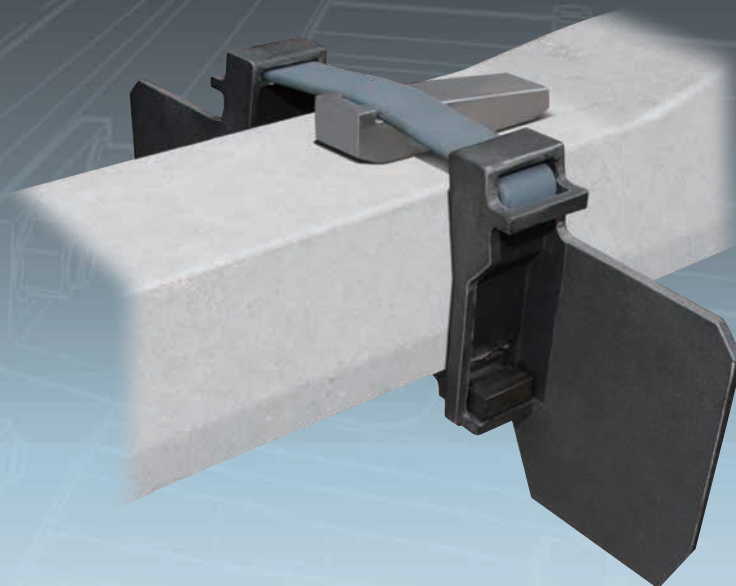




座屈防止板 ボルトレス型

管理作業の省力化

まくらぎ横方向の抵抗力を抑制し
座屈を防止します



取付けが簡単なボルトレス型

PCまくらぎ3号・6号の両方に取付けできます

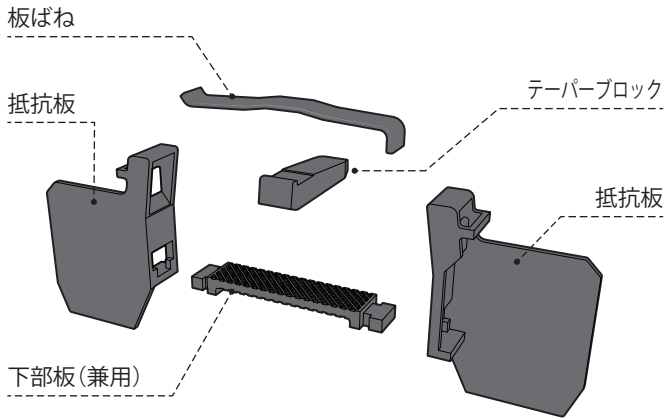


取付け時のご注意

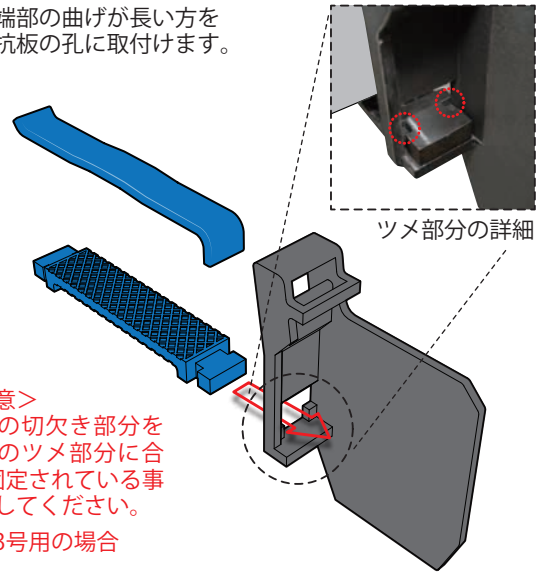
座屈防止板を取付ける箇所に、まくらぎの欠損や形状に異常がないことをご確認の上、本製品を取付けてください。取付け部分に欠損などがある場合、斜めに取付けられたり、まくらぎから外れたりする恐れがあり、座屈防止の効果が十分に発揮されない場合がございます。

取付手順と取付時のご注意

部品構成



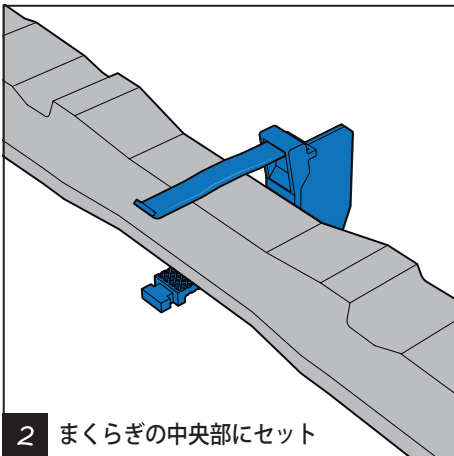
板ばね端部の曲げが長い方を先に抵抗板の孔に取付けます。



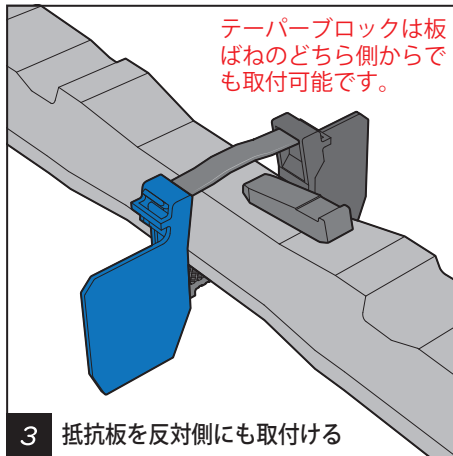
<ご注意>
下部板の切欠き部分を抵抗板のツメ部分に合わせ、固定されている事を確認してください。

※図は3号用の場合

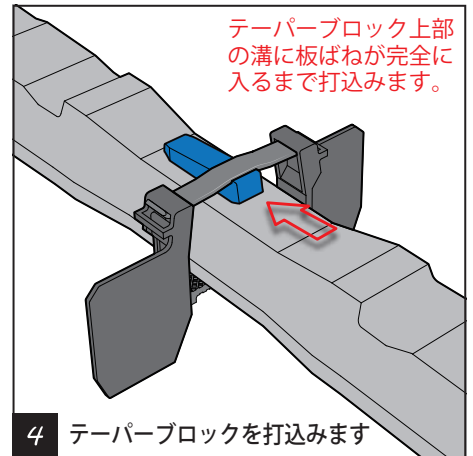
7 片方の抵抗板に板ばねと下部板をセット



2 まくらぎの中央部にセット



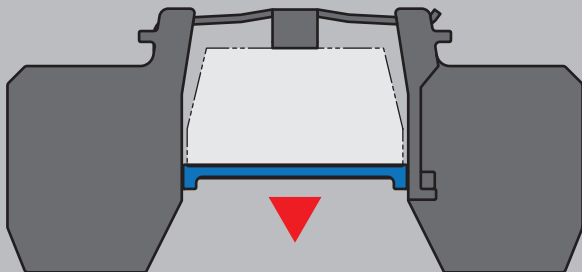
3 抵抗板を反対側にも取付ける



4 テーパーブロックを打込みます

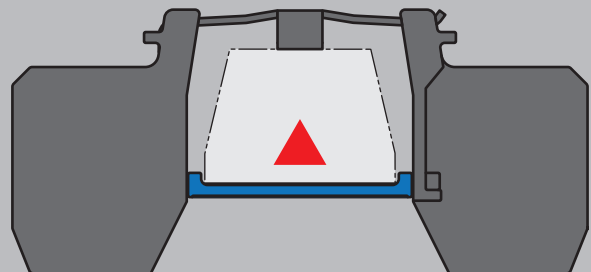
PCまくらぎ号・6号兼用

3号、P5H、P6Hまくらぎへの取付け



下部板の凹みが
下向きになるように取付ける。

6号、PR5H、PR6Hまくらぎへの取付け



下部板の凹みが
上向きになるように取付ける。

鉄道保安装置総合メーカー
林総事株式会社

〒143-0012 東京都大田区大森東 5-12-14
(JR) 057-3344 / TEL: 03-3762-8451 (代表) / FAX: 03-3762-8454
e-mail: info@hayashisoji.com http://www.hayashisoji.com/