

ポイント密着力測定器

軽量高精度

PAT.3027250


Hayashi
Soji
CORPORATION

高密度化・高速化するタイヤの 安全は最適な密着力から

1. 密着力を正確な数値で計測
2. 超軽量でコンパクト（携行に便利な専用ケース付き）
3. 油圧式仕様でスムーズな操作性
4. 本器の操作部を回転させるだけで
加圧・減圧が可能

分岐器のトングレールの転換に際し、トングレールが基本レールに押し付けている密着力を測定する測定器です。本来は鉄道用ですが、同じ形式で測定できるものであれば、物体間の密着力を測定することも可能です。



携行に便利な専用ケース付

- 置き忘れを防止する目立つ色で、防水仕様
- 機器を保護するクッション性の高い材質
- 本体質量は約 1kg



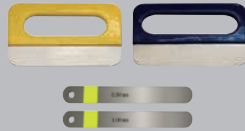
製品内容

ポイント密着力測定器セット

HA1-0500



隙間ゲージ各種

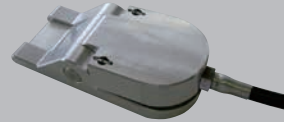


測定子用スペーサー



ポイント密着力測定器アダプタ

HA1-0501



特殊分岐器など、基本レールとトングレールの間が狭く、測定子が挿入できない箇所で使用するアダプタです。テコの原理を利用して測定します。アダプタの厚さは8mmです。

製品説明・操作方法

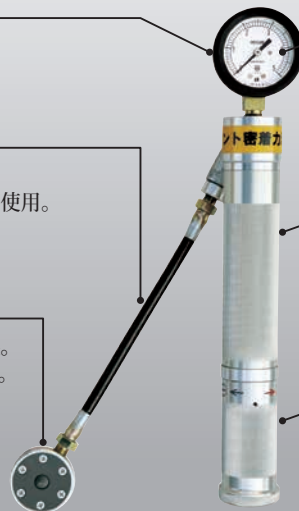
荷重計保護カバー

自在ホース

ハイドロリックホースで柔軟性抜群。外管は耐候性、内管は耐油性の合成ゴム使用。

測定子

測定子の材質は耐摩耗性に富むチタン製。360度可動し、狭い隙間でも容易な計測。



荷重計

読み取りやすい大きな文字盤。保護ガラスは割れにくいポリカーボネート樹脂製。目盛は0.1kN単位で精密。

油圧発生部

本体の材質は超々軽量ジュラルミン製で非常に錆びにくく強靱。完全密封で給油は不要。油漏れの心配はありません。

操作部

加圧はグリップを回転させるだけで力いらず。刻印の+方向が加圧、-方向が減圧で一目でわかります。最大行程で5回転。

<操作方法>

1. 基本レールとトングレールの隙間に測定子を差し込みます。隙間に合わせ、附属のスペーサーを使用します。
2. 油圧発生部の後部ノブ（操作部）を加圧方向に回転させます。
3. 基本レールとトングレールの開きを附属の隙間ゲージで計測します。

密着度の参考値（1kN=98.1kgf）

30K~50K, 40N, 50N	先端1mm開口で1.5±0.5kN	60K, 帽子型, 弾性ポイント	先端0.5mm開口で2.2±0.5kN
-------------------	-------------------	------------------	---------------------

4. 測定結果の密着度がゲージに表示されます。
5. 測定後、油圧発生器の後部ノブを戻し方向に回します。測定子を引き抜く時、ノブは戻し方向いっぱいに戻して下さい。

注意事項

測定器の精度保持のため、2年に1回定期点検（有料）をさせていただきます。精密機器のため、無理な衝撃を与えないでください。